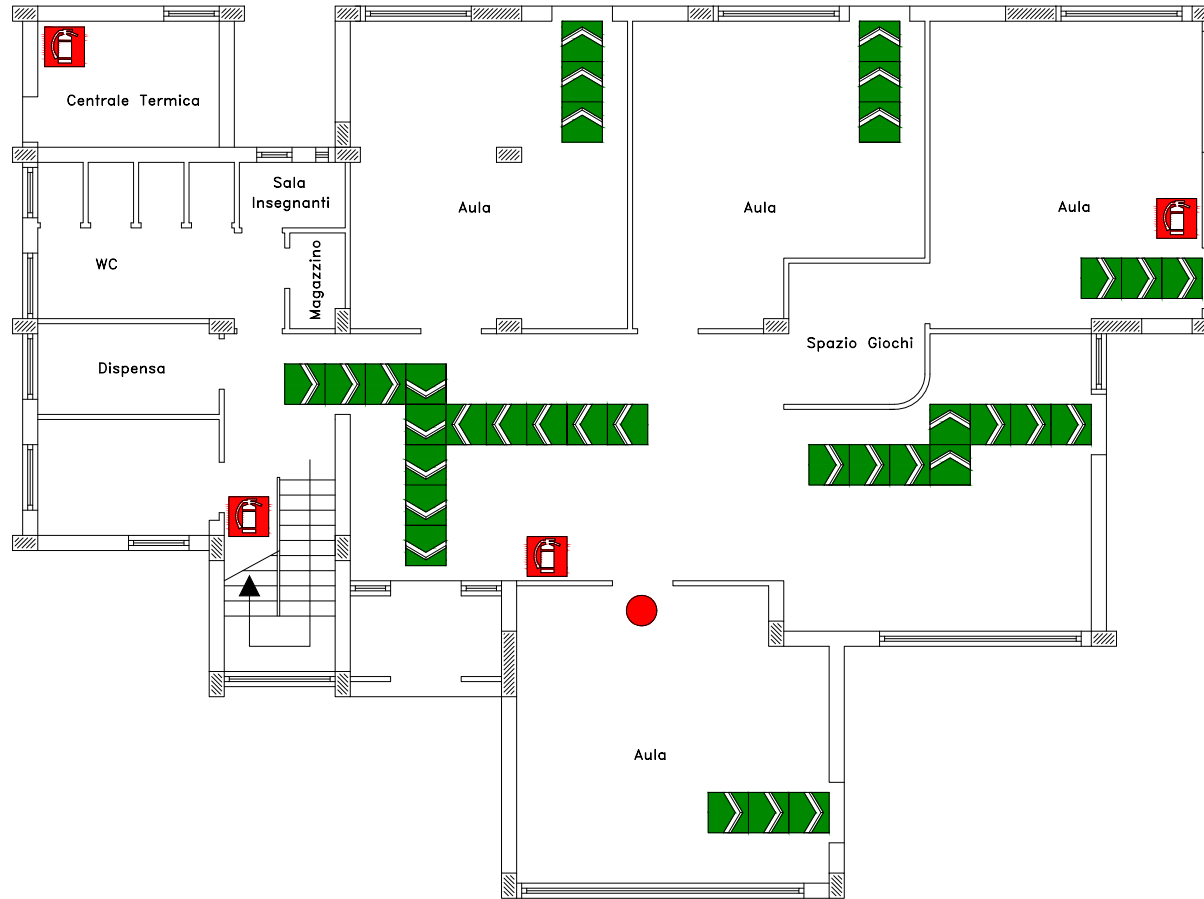


### PROCEDURE DA ADOTTARE IN CASO DI ALLARME

- Un segnale acustico prolungato segnalano una situazione di emergenza per incendio.
- Mantenere la calma ed evitare di trasmettere il panico ad altre persone.
- Evacuare il fabbricato utilizzando le uscite di sicurezza più vicine indicate da apposita segnaletica e riportate nella presente planimetria.
- Prestare assistenza a chi si trova in difficoltà, se si ha la garanzia di riuscire nell'intento.
- Attenersi scrupolosamente alle istruzioni annunciate dal responsabile
- Restare fermi nei punti di raccolta esterni seguendo le indicazioni degli addetti alla gestione dell'emergenza per non intralciare le operazioni di soccorso rendendosi disponibili a fornire eventuali utili informazioni ai soccorritori.
- Non rientrare nell'edificio fino a quando non vengono ripristinate le condizioni di normalità.



### LEGENDA

	Uscita di Emergenza
	Estintore
	Direzione Esodo
	Punto di Raccolta
	Voi Siete Qui

### NUMERI DI EMERGENZA

118	AMBULANZA
115	VIGILI DEL FUOCO
112	CARABINIERI

**PLANIMENTRIA  
PIANO DI EMERGENZA**

**ISTITUTO COMPRENSIVO  
MONS. A. CASELLE  
VIA ALDO MORO - RAPOLLA (PZ)**

**PIANO TERRA  
SCALA 1:150**